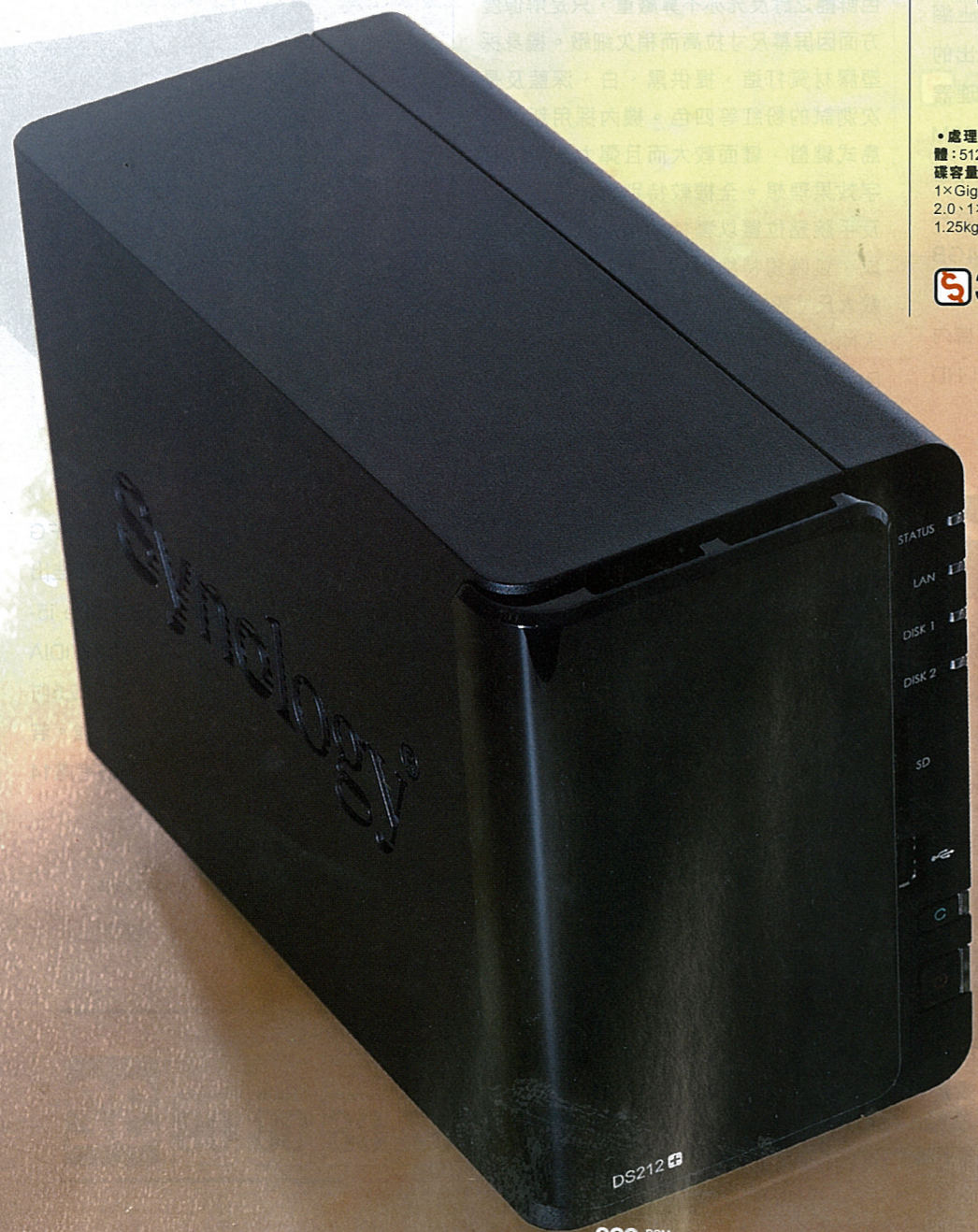


NAS 高效 2-Bay

Synology Diskstation DS212+

本港寬頻及HSPA、LTE網絡急速普及，不少家庭及商業用戶都已組建NAS以供存取檔案。Diskstation DS212+則是Synology最近推出新NAS產品，主攻高階高效能商家市場。



● 處理器：Marvell Kirkwood mv6282 2.0GHz **● 記憶體：**512MB DDR3 **● 硬碟支援：**2×3.5" SATAII **● 最高硬碟容量：**2×3TB **● RAID模式：**0、1、JBOD **● 網絡介面：**1×Gigabit **● 外置介面：**1×eSATA、2×USB 3.0、1×USB 2.0、1×SD Card **● 體積：**165×108×233.2 mm **● 重量：**1.25kg **● 功耗：**18.7W (存取)、7.9W (休眠) **● 保養期：**2年

3,358 **Hornington**
3626 9899

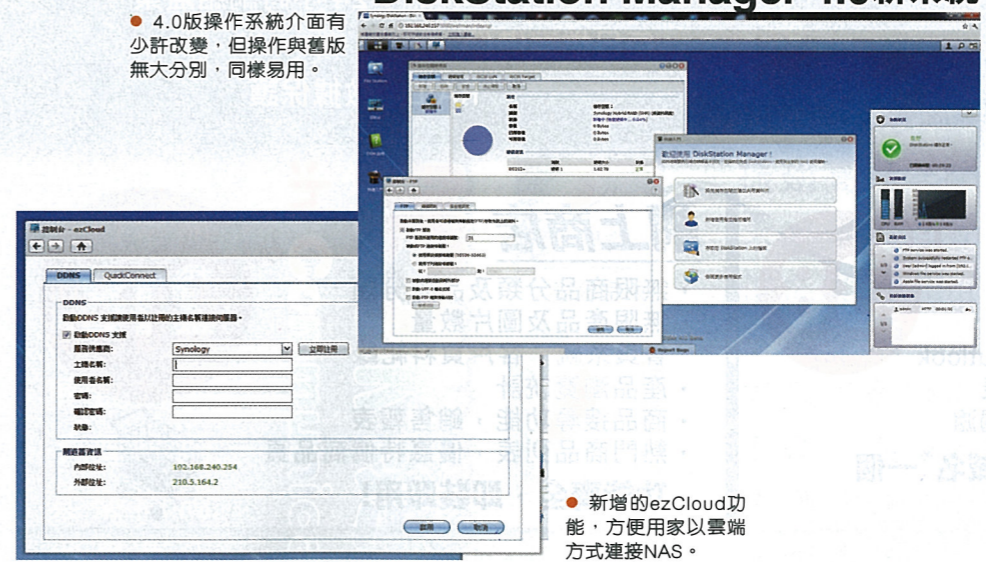
Synology DiskStation DS212+沿用該品牌同系產品線命名方式，屬2-Bay設計，支援2隻3.5" SATA硬碟機，提供RAID 0、1及JBOD模式。新機內改用了Marvell Kirkwood mv6282 2.0GHz處理器，時脈屬2-Bay NAS中少見的高速度產品。該處理器支援16-bit記憶體匯流排，並配備512MB DDR3記憶體，是目前2-Bay NAS機種中較高階規格，足以應付SOHO以至中小企用戶大量網絡存取需求。官方稱於Windows平台及RAID 1環境下，可提供達109MB/s讀取及56MB/s寫入表現，效能可與採用Intel Atom的產品媲美。而且DS212+亦擁有256-bit AES硬件加密引擎，適合重視加密功能的用家。

新增支援ezCloud

外觀方面，DiskStation DS212+外殼採用膠材質，並採用新式磨沙面設計，機身配備9cm風扇和預留了散熱孔，加強機內硬碟散熱。而體積只有165×108×233.2mm，與傳統2-Bay NAS相若。另外，DS212+配備1個Gigabit Ethernet、1個eSATA、2個USB 3.0及1個USB 2.0介面，全面對應其他高速eSATA儲存裝置、USB Wi-Fi手指及外置硬碟等，亦可連接打印機提供Print Server功能。最近Synology方面亦提供了新一代Synology DiskStation Manager 4.0 beta版操作系統，設定相當簡便並加入更多功能，例如新加入的ezCloud雲端功能就可讓用家隨時隨地透過互聯網簡單連接至NAS。

DiskStation Manager 4.0新系統

● 4.0版操作系統介面有少許改變，但操作與舊版無大分別，同樣易用。



● 新增的ezCloud功能，方便用家以雲端方式連接NAS。

型號	Diskstation DS212+
Write 4GB Single File@SAMBA	64.1MB/s
Write 1.23GB Multiple Files@SAMBA	62.2MB/s
Read 4GB Single File@SAMBA	68.2MB/s
Read 1.23GB Multiple Files@SAMBA	58.6MB/s

效能不俗

● 效能方面，由於測試時僅使用單一硬碟，未使用RAID模式，其速度卻仍相當不錯，SAMBA傳輸模式時已刷新64.1MB/s讀及62.2MB/s寫的速度，表現理想，相信建構RAID組合及以FTP模式存取時效能會更出色。

測試平台 ● 處理器：AMD FX-8150 ● 主機板：Asus CROSSHAIR V Formula ● 顯示卡：Inno3D GeForce GTX 570 iChill ● 記憶體：2x Kingston DDR3-1866 2GB ● 硬碟（系統）：WD WD5000AKS ● 硬碟（NAS）：WD WD1001FALS ● 網絡晶片：Intel PRO/1000 MT PCI Gigabit LAN Card ● 作業系統：Windows 7 Ultimate 64Bit

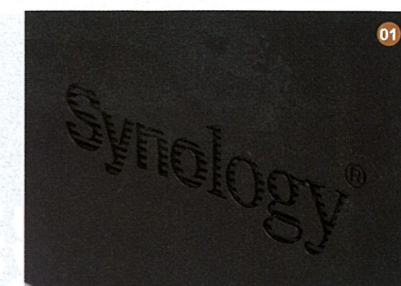
CONCLUSION

適合中小企

DS212+效能、功能俱佳，足以應付大量密集及連續網絡存取，加上新增ezCloud雲端技術，相信可滿足中小企商業用戶及家庭用家需求。



Synology Diskstation DS212+				TOTAL
表現	設計	操作	價值	
09	08	08	08	33



- 01 機身採塑膠材質，但Synology字樣內藏散熱孔，有效散熱。
- 02 機面提供指示燈、開關按鈕、SD卡槽和USB 2.0介面。
- 03 機後備有9cm風扇，幫助散熱。
- 04 支援Gigabit Ethernet、2個USB 3.0和1個eSATA介面。